



اجب عن خمسة أسئلة فقط ، ولكل سؤال ٢٠ درجة

ملاحظة :

١ س (١) املأ (خمسة) من الفراغات الآتية بما يناسبها :

- ١ (تُعدّ العضلة القلبية من أنواع العضلات
- ٢ (التركيب الذي يمثل الجزء الملون من العين يُسمى
- ٣ (جزء داخل جنين البذرة ينمو ليكون جذر النبات هو
- ٤ (يتكوّن القفص الصدري من الأضلاع و
- ٥ (ظاهرة كسوف الشمس من التطبيقات الطبيعية لتكوّن
- ٦ (تنتشر على طبقة بشرة الجلد فتحات صغيرة تُسمى

٢ س (٢) ما المقصود ب (خمسة) مما يأتي ؟

السوس ، الجزيء ، الجمجمة ، التأريض ، المولد الكهربائي ، الميزان النابضي .

٣ س (٣) أ (قارن بين (اثنين) مما يأتي :

- ١ (التكاثر في نباتي البصل والثوم .
 - ٢ (المواد الشفافة والمواد المعتمة .
 - ٣ (بذور الذرة وبذور الفاصوليا .
- ب) ارسم الدرنة مع التأشير على أجزائها .

٤ س (٤) اختر الإجابة الصحيحة من بين الأقواس (لأربع) مما يأتي :

- ١ (أي المواد الآتية تُعدّ عنصراً
 - ٢ (تُسمى الطبقة الثانية من طبقات العين
 - ٣ (تصنع الأسلاك الكهربائية عادة من فلز
 - ٤ (يبلغ عدد العظام في جسم الإنسان البالغ
 - ٥ (المواد الداخلة في التفاعل الكيميائي تمثل مواد
- (الحديد ، الماء ، السكر) .
(الصلبة ، المشيمية ، الشبكية) .
(الألمنيوم ، الفضة ، النحاس) .
(٢٠٩ ، ٢٠٦ ، ٢١١) عظمة .
(ناتجة ، متفاعلة ، مركبة) .

٥ س (٥) أ (ما المقصود بالتكاثر الخضري ؟ وما هي أنواعه ؟

ب) اذكر السبب لكل مما يأتي :

- ١ (يمكن تمييز الطعم الحلو أسرع من الطعم المر .
- ٢ (تكون الذرة متعادلة .

٦ س (٦) أجب عما يأتي :

- ١ (ما أنواع فساتل نخلة التمر ؟
- ٢ (مم تتألف الأذن في الإنسان ؟
- ٣ (ما الطرائق الطبيعية لانتشار البذور؟
- ٤ (اذكر المادة الناتجة في المعادلة الآتية :

(٤ درجة)

(٦ درجة)

(٦ درجة)

(٤ درجة)

طاقة → أوكسجين + هيدروجين

أجوبة أسئلة العلوم ٢٠٢٢ الدور الثاني

ملاحظة : اجب عن خمسة أسئلة فقط ، ولكل سؤال ٢٠ درجة

س ١ املا (خمس) من الفراغات التالية بما يناسبها

- (١) تعد العضلة القلبية من انواع العضلات اللاارادية
- (٢) التركيب الذي يمثل الجزء الملون من العين يسمى القزحية
- (٣) جزء داخل جنين البذرة ينمو ليكون جذر النبات هو الجذير
- (٤) يتكون القفص الصدري من الاضلاع و عظم القص
- (٥) ظاهرة كسوف الشمس من التطبيقات الطبيعية لتكون الظل
- (٦) تنتشر على طبقة بشرة الجلد فتحات صغيرة تسمى المسامات

س ٢ ما المقصود ب (خمس) مما يأتي؟

- (١) **السوس** : نبات عشبي معمر ينمو في المناطق الرطبة وعلى شواطئ الانهار ويتكاثر بالدرنات واستخداماته طبية
- (٢) **الجزء** : هو أصغر جزء من المادة يحمل خواص تلك المادة الاصلية.
- (٣) **الجمجمة** : هي اول اجزاء الهيكل المحوري وتتكون من عظام ملتحمة بعضها مع بعض وتقوم بحماية الدماغ واعضاء الحس من المؤثرات الخارجية
- (٤) **التأريض** : هو توصيل اجسام الاجهزة الكهربائية بواسطة سلك خاص بالأرض ويعد هذا من وسائل الامان من الصعقة الكهربائية.
- (٥) **المولد الكهربائي**: هو جهاز يقوم بتحويل الطاقة الحركية الى طاقة كهربائية
- (٦) **الميزان النابضي** : هو اداة لقياس وزن الجسم.

س ٣ أ (قارن بين اثنين) مما يأتي

(١) التكاثر في نباتي البصل والثوم

نبات البصل	نبات الثوم
يتكاثر نبات البصل عن طريق بصلة كاملة	يتكاثر نبات الثوم عن طريق الفصوص

(٢) المواد الشفافة والمواد المعتمة

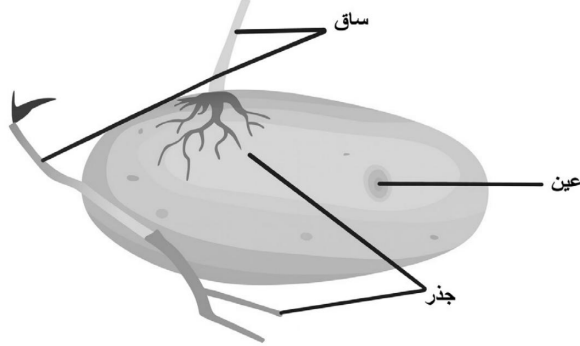
المواد الشفافة	المواد المعتمة
(١) تسمح بمرور الضوء من خلالها (٢) مثل الزجاج الصافي (٣) نرى الاجسام من خلالها	(١) لا تسمح بمرور الضوء من خلالها (٢) مثل الخشب (٣) لا نرى الاجسا من خلالها

(٣) بذور الذرة وبذور الفاصوليا

بذرة الفاصولياء	بذرة الذرة
من ذوات الفلقتين	من ذوات الفلقة الواحدة
تحتاج فترة قصيرة للنمو	تحتاج فترة طويلة للنمو

(ب) ارسم الدرنة مع التأسيس على اجزائها

س ٣



اختر الاجابة الصحيحة من بين الاقواس (لأربع) مما يأتي :

س ٤

- (١) أي المواد الآتية تعد عنصرا
 (٢) تسمى الطبقة الثانية من طبقات العين
 (٣) تصنع الاسلاك الكهربائية عادة من فلز
 (٤) يبلغ عدد العظام في جسم الانسان البالغ
 (٥) المواد الداخلة في التفاعل الكيميائي تمثل مواد
- (الحديد ، الماء ، السكر)
 (الصلبة ، المشيمية ، الشبكية)
 (الالمنيوم ، الفضة ، النحاس)
 (٢٠٩ ، ٢٠٦ ، ٢١١) عظمة
 (ناتجة ، متفاعلة ، مركبة)

(أ) ما المقصود بالتكاثر الخضري ؟ وما هي انواعه ؟

س ٥

التكاثر الخضري : هو نوع من انواع التكاثر الخضري الطبيعي للنبات ويتم دون الحاجة الى البذور وانما بأجزاء اخرى من النبات مثل الجذر الساق والأوراق .

- انواع التكاثر الخضري :

- ١ - التكاثر الخضري الطبيعي : مثل التكاثر بالدرنات والابصال
 ٢ - التكاثر الخضري الاصطناعي : مثل التكاثر بالتطعيم ، والاقلام ، والفسائل

(ب) اذكر السبب لكل مما يأتي :

- (١) يمكن تمييز الطعم الحلو اسرع من الطعم المر.
 (ج) لان براعم الحلاوة تقع في مقدمة اللسان و براعم المرارة تقع في القسم الخلفي من اللسان
 (٢) تكون الذرة متعادلة .
 (ج) بسبب تساوي عدد الشحنات الموجبة والسالبة فيها، اي عدد البروتونات يساوي عدد الالكترونات

اجب عما يأتي :

س ٦

- (١) ما انواع فسائل نخلة التمر
نوع ينمو عند قاعدة النخلة (فسيلة نامية) ونوع ينمو مرتفعا على الساق (فسيلة هوائية)
- (٢) مم تتألف الاذان في الانسان ؟
١ (الاذن الخارجية ٢ (الاذن الوسطى ٣ (الاذن الداخلية
- (٣) ما الطرائق الطبيعية لانتشار البذور ؟
١ (الهواء ٢ (الماء ٣ (الحيوانات
- (٤) اذكر المادة الناتجة في المعادلة الآتية :
ماء $\xrightarrow{\text{طاقة}}$ اوكسجين + هيدروجين

دليل التفوق